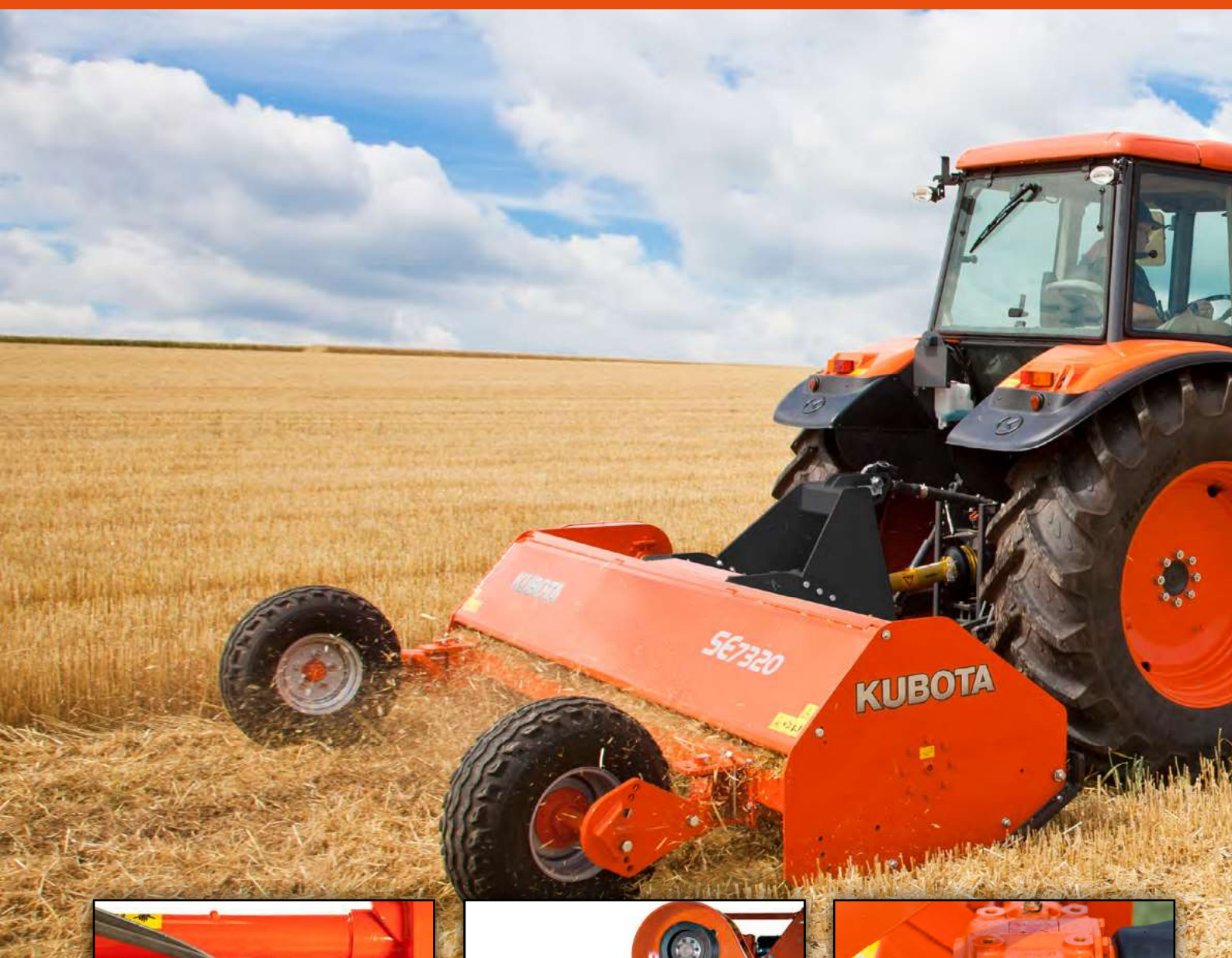


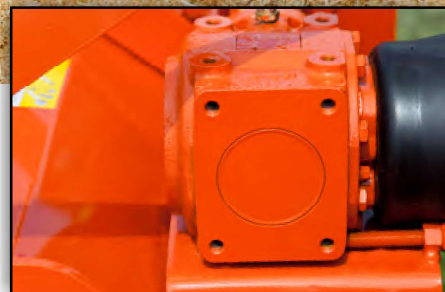
# MULČOVAČE



Hydraulicky ovládaný bočný posun mulčovacej jednotky znásobí variabilitu použitia mulčovačov aj pre mulčovanie za hranicou pozemku, okolo ciest, alebo pod kríkmi a stromami (pri modeloch SE3xxx, SE4xxx, SE5xxx a SE6xxx).



Mulčovače Kubota môžu byť poháňané 540 alebo 1 000 ot / min. Zmena sa vykoná iba prehodnením remeníc na boku stroja. Otáčky mulčovacího rotora tak ostávajú stále rovnaké. Prevod výkonu na rotor je pomocou 5-násobného klinového remeňa s automatickým napínaním pomocou kladky a pružiny. Táto koncepcia je úplne bezúdržbová a umožňuje preklz remeňov v kritickej situácii.



Stredová prevodovka s integrovanou volnobežnou spojkou, dimenzovaná podľa modelu mulčovača od 50 do 260 koní



# MULČOVAČE POĽNÉ A UNIVERZÁLNE



Robustné rúrky rotorov sú základom všetkých mulčovačov Kubota. Veľký Ø od 101 do 273mm (podľa modelu stroja) je zárukou hladkého behu bez vibrácií. Každý rotor prejde vo výrobnom závode precíznym vyvážením. Výhodou mulčovačov Kubota je, že ten istý rotor môže byť osadený univerzálnymi "Y" nožmi alebo kladivami. Pracovné nástroje (kladivá) mŕňajú zadný kopírovací valec len vo vzdialenosti 15mm, tým je zaistené jeho čistenie.

## Mulčovače pre všetky vaše potreby

Široký sortiment mulčovačov pre všetky mulčovacej práce na poliach, lúčach, sadoch, parkoch aj v komunálnych službách. Výbava je bohatá: pracovné nástroje "Y" nože alebo kladivá, kopírovací valec alebo kolesá, zadné alebo čelné pripojenie, bočný posun, stredové alebo ľavostranné umiestnenie trojbového závesu, 540 alebo 1000 ot / min. a paralelogramové rameno pri modeloch SE2000 a 2000P.

## Ďalšie protiotrie a vnútorná vložka

Všetky mulčovače Kubota majú

v štandarde jedno protiotrie. Druhé protiotrie, pre jemnejšie nadrvenie možno dodať na želanie zákazníka. Do odporúčanej výbavy patrí i vložka skrutkovaná do vnútra rámu mulčovača, ktorá ho chráni pred odletujúcimi kameňmi.

## Kopírovacie kolesá alebo valec

Zadný kopírovací valec Ø 160-240 mm (podľa modelu stroja) alebo kolesá sa používajú pre nastavenie minimálnej pracovnej výšky mulčovacích nástrojov. Valce sú uložené v mazateľných guľíkových ložiskách Ø 45 mm. Všetky modely sú osadené bočnými splazmi, chrániacimi rám pred opotrebovaním.

# MULČOVAČE

Kubota modely	Pracovný záber
<b>Mulčovače poľnohospodárske a komunálne</b>	
SE1001	1,20-1,80 m
SE2000	1,55-2,00 m
SE2000P	2,00-2,50 m
SE3000	1,55-2,50 m
SE4000	2,35-3,25 m
SE5000	2,35-3,20 m
SE6000	2,80-3,20 m
SE7000	1,95-3,20 m
SE8000	3,20-4,00 m

## Mulčovače



### SE1000

Kubota SE1000 je mulčovač pre agregáciu s malotraktormi na údržbu sádov, viníc a chmeľníc. SE1000 je k dispozícii v záberoch 0,9, 1,20, 1,50, a 1,80 m. Je veľmi jednoduchý a vyžaduje minimálnu údržbu. Výkonová náročnosť do 50 koní.



### SE4000

Kubota SE4000 je veľmi univerzálny mulčovač na pripojenie vpredu, alebo vzadu. Hydraulický bočný posun 50 cm. Stredová prevodovka namontovaná na trojbodový záves - uhol vyklonenia kardanového hriadeľa ostáva stále rovnaký aj pri bočnom posune. Pre traktory do 140 koní. Pracovné zábery 2,35, 2,80 a 3,25 m.





## MULČOVAČE POĽNÉ A UNIVERZÁLNE



### SE2000

Všestranný mulčovač na paralelogramovom ramene pre začisťovanie pasienkov, drvenie pozberových zvyškov a pre údržbu zelene okolo ciest, priekop a krajov polí. Vďaka možnosti pracovať v rôznych uhloch náklonu je nepostrádateľný pri údržbe šikmých plôch. Pracovný záber 1,55, 1,85 a 2,00 m. Pre traktory do 100 koní.



### SE2000P

Všestranný mulčovač na paralelogramovom ramene rovnakej koncepcie ako SE2000, ale s hlavnou prevodovkou umiestnenou na boku mulčovacej jednotky a dlhším bočným dosahom. Kardan s homokinetickými kĺbmi v štandarde. Pracovný záber 2,00, 2,30 a 2,50 m. Pre traktory do 150 koní.



### SE3000

Najvyššie otáčky rotora (2 243 ot./min). Prečesávacie hroty zvýšia účinnosť mulčovania, zdvíhajú aj utlačené a zarastené rastlinné zvyšky a tým umožnia ich nasanie do drviaceho ústrojenstva mulčovača. Odporúča sa najmä pre mulčovanie rastlinných zvyškov po prerezávaní v sadoch. Mechanický bočný posun 50 cm. Prac. zábery 1,55, 1,85, 2,00, 2,35 a 2,50 m, pre traktory do 80 koní.



### SE5000

Kubota SE5000 je viacúčelový mulčovač na všestranné použitie, ako pre mulčovanie trávnatých porastov, údržbu pastvín tak pre drvenie pozberových zvyškov na poliach. Vďaka hydraulickému bočnému posunu o 520 mm sa mulčovač hodí aj na začisťovanie krajov polí a ciest. Pre traktory do 160 koní. Pracovné zábery 2,35, 2,80 a 3,25 m.



### SE6000

Kubota SE6000 je univerzálny mulčovač pre pripojenie vpredku, alebo vzadu. Hydraulický bočný posun 54 cm umožní SE6000 veľmi efektívne nasadenie vo všetkých pracovných podmienkach, aj pre mulčovanie za hranicou pozemku, okolo ciest alebo pod kríkmi a stromami. Pre traktory do 160 koní. Pracovné zábery 2,80 a 3,20 m.



### SE7000

Kubota SE7000 má veľkú svetlosť medzi rotorom a stropom rámu pre bezproblémový priechod veľkého objemu mulčovaného materiálu. Vysoká rýchlosť veľkého priemeru rotora 650 mm (vrátane nožov alebo kladív), zaisťuje efektívne drvenie materiálu pri nízkej výkonovej náročnosti. Pracovné zábery 1,95, 2,35, 2,80 a 3,20 m pre traktory do 160 koní.



### SE8000

Najrobustnejší poľný mulčovač Kubota pre pripojenie k traktoru. Je určený pre drvenie slamy, mulčovanie rastlinných zvyškov po kukurici, slnečnici, konope, ciroku atď., rovnako pre čistenie okrajov polí. Veľký priemer rotora 760 mm (vrátane nožov alebo kladív). Mimoriadna hustota pracovných nástrojov (38 ks / 1m) a špeciálne lopatky pre zvýšenie ventilačného účinku. Pre traktory do 260 koní. Pracovné zábery 3,20 a 4,00 m.