



www.kayhanertugrul.com.tr



SQUARE BALERS

ПРЕСС-ПОДБОРЩИКИ

KE 520 - 555 - 560 - 690 - 790

With KE 555 Square Baler which has strong chassis and the unique quality gear group of their segments, baling operations are realized in fast, efficient and economic way.

На пресс-подборщике KE 555, который имеет прочное шасси и уникальную качественную группу передач в своих сегментах, операции пакетирования выполняются быстро, эффективно и экономично.





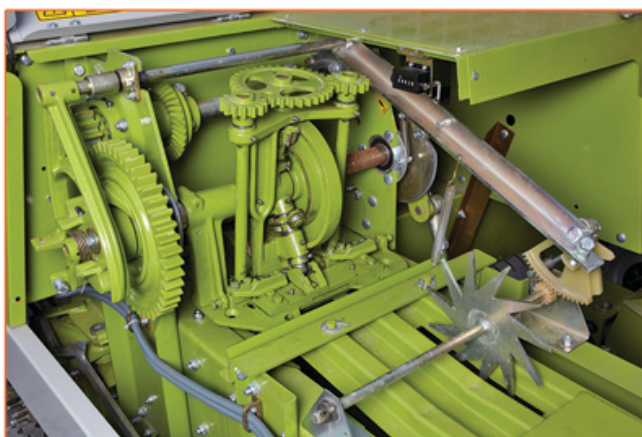
Needles protected by their cover in all rough field conditions.

Система защиты игл, предупреждающая повреждение иглы в сложных условиях работы.



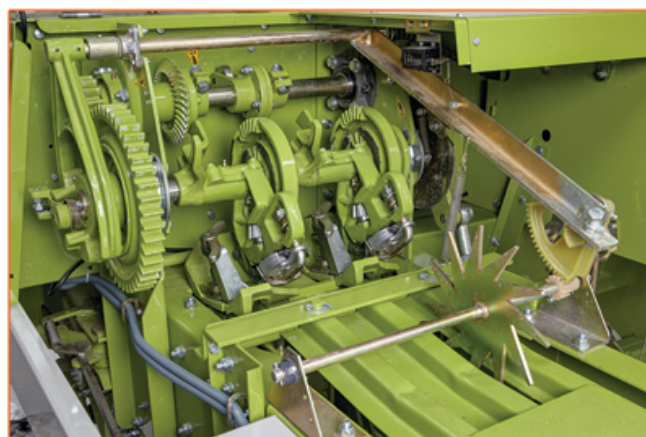
Double support wheels offer protection in all rough field conditions.

Двойные опорные колеса, предотвращающая поломку пресс-подборщика на пересеченной местности.



With the quality of the wire knotter set, bindings ensure durability when bales are transported over long distances.

Благодаря качеству системы скрепления проволокой, скрепления обеспечивают долговечность при транспортировке тюков на большие расстояния.



World famous knotter set provides non-stop productivity

Бесперебойная работа благодаря всемирно известной вязальной системе.



Heavy flywheel, counterweight and roller-mounted ram provide robust, heavy-duty work

Бесперебойная работа благодаря скоростному редуктору и системе передачи мощности на вал.



Hydraulic pick up gives precise movement to pick-up system that can work any condition on the field

Интеллектуальная поршневая система, приводящая в действие подборочное устройство в соответствии с условиями работы на сельскохозяйственных угодьях.

TECHNICAL SPECIFICATIONS

ТЕХНИЧЕСКИЕ ХАРАКТЕРИСТИКИ

| PICK-UP SYSTEM ПОДБОРОЧНАЯ СИСТЕМА | | KE 520 | KE 555 | KE 560 | KE 690 | KE 790 |
|---|------------------------------------|---|---|---|---------------------------|--------------------|
| Width Ширина | mm мм | 1930 | 1650 | 1790 | 1800 | 1800 |
| Bar Gap Интервал между пальцами | mm мм | 66 | 70 | 70 | 70 | 70 |
| Number of Tines Количество пальцев подборочного устройства | pcs шт | 112 | 100 | 110 | 110 | 110 |
| BALE CHAMBER ПРЕССОВАЛЬНАЯ КАМЕРА | | | | | | |
| Stroke Ход поршня | mm мм | 550 | 710 | 710 | 730 | 730 |
| Piston Speed Число ходов поршня | Stroke/min (ход/мин) | 120 | 93 | 93 | 92 | 92 |
| Feeder Window Окно подачи | cm ² см ² | 1410 | 1500 | 1500 | 1570 | 1570 |
| BALE SPECIFICATIONS ХАРАКТЕРИСТИКИ ТЮКА | | | | | | |
| Bale Dimensions Размеры тюка | mm мм | 360 x 460 | 360 x 460 | 360 x 460 | 360 x 460 | 360 x 460 |
| Bale Length Длина тюка | mm мм | 300-1350 | 300-1350 | 300-1350 | 300-1350 | 300-1350 |
| Bale Weight Вес тюка сена | kg кг | 20 - 35 | 20 - 35 | 20 - 35 | 25 - 35 | 25 - 35 |
| Productivity Производительность тюк/сутки | bale/h | 280 | 250 | 250 | 200 | 200 |
| Knotter Set Система обвязки | | 2 twines 2-х шпалатный узел «бабочка» | 2 twines / wires 2-х шпалатный узел «бабочка» / проволока | 2 twines 2-х шпалатный узел «бабочка» | 3 twines 3-х шпалатная | |
| TRANSPORT DIMENSIONS ХАРАКТЕРИСТИКИ ТРАНСПОРТИРОВКИ | | | | | | |
| Weight Вес | kg кг | 1850 | 1746 | 1790 | 2220 | 2238 |
| Length of Baler (on road) Длина (в режиме транспортировки) | mm мм | 4650 | 5050 | 5050 | 5530 | 5530 |
| Length of Baler (on duty) Длина (в режиме работы) | mm мм | 5570 | 6080 | 6080 | 6380 | 6380 |
| Width of Baler Ширина | mm мм | 2600 | 2370 | 2510 | 2550 | 2550 |
| Height of Baler Высота | mm мм | 1820 | 1820 | 1820 | 1870 | 1870 |
| Minimum Power Requirement Минимальная потребляемая мощность | HP л.с. | 45 | 45 | 45 | 50 - 60 | 50 - 60 |
| PTO Скорость вращения вала приема мощности | 1/min об/мин | 540 | 540 | 540 | 540 | 540 |
| Transmission Трансмиссия | | 1 Shaft 1 вал | 2 Shafts 2 вала | 2 Shafts 2 вала | 2 Shafts 2 вала | 2 Shafts 2 вала |